

**Descripción general del producto**

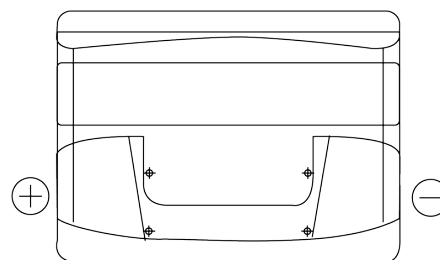
Baterías para Coches

**Technica TB501**

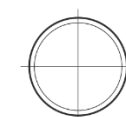
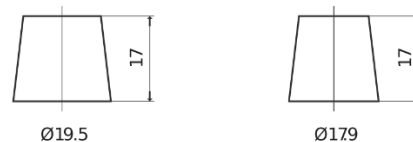


Referencia comercial	TB501
Technology	Flooded
EAN/GTIN	3661024054522
Voltaje	12 V
Capacidad	50 Ah
CCA (A)	450 A
Longitud	207 mm
Anchura	175 mm
Altura	190 mm
Tamaño recipiente	L01
Esquema (Polaridad)	ETN 1
Tipo de terminal	EN taper post
Talón	B13
Peso (sujeto a variaciones)	12.20 kg

**Esquema (Polaridad)**



**Tipo de terminal**



Positive Terminal



Negative Terminal

**Talón**



El diseño, las características y las especificaciones están sujetos a cambios sin previo aviso. Nos eximimos de responsabilidad, de cualquier representación o garantía, expresa o implícita, con respecto a los datos o recomendaciones, y en ningún caso seremos responsables de ninguna reclamación por pérdida o daño que haya surgido como resultado. Es posible que algunos productos no estén disponibles en su mercado local.