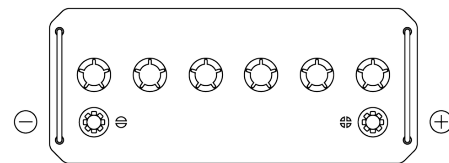
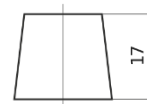


Descripción general del producto

Baterías para Camiones, autobuses, construcción, agricultura

StartPRO TG1008

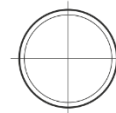
Referencia comercial	TG1008
Technology	Flooded
EAN/GTIN	3661024055352
Voltaje	12 V
Capacidad	100 Ah
CCA (A)	680 A
Longitud	413 mm
Anchura	175 mm
Altura	220 mm
Tamaño recipiente	D01
Esquema (Polaridad)	ETN 0
Tipo de terminal	EN taper post
Talón	B3
Peso (sujeto a variaciones)	25.60 kg

Esquema (Polaridad)**Tipo de terminal**

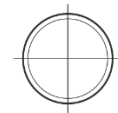
Ø19.5



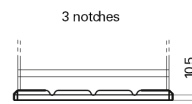
Ø17.9



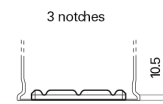
Positive Terminal



Negative Terminal

Talón

3 notches



3 notches

El diseño, las características y las especificaciones están sujetos a cambios sin previo aviso. Nos eximimos de responsabilidad, de cualquier representación o garantía, expresa o implícita, con respecto a los datos o recomendaciones, y en ningún caso seremos responsables de ninguna reclamación por pérdida o daño que haya surgido como resultado. Es posible que algunos productos no estén disponibles en su mercado local.