

## Descripción general del producto

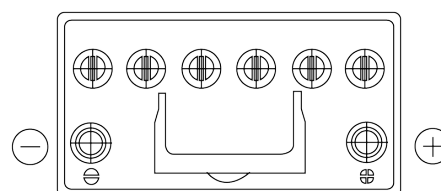
Baterías para Coches

### EFB TL954

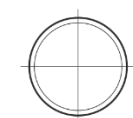
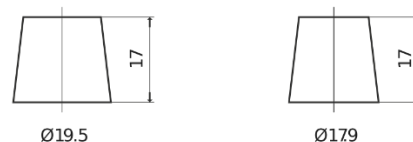


Referencia comercial	TL954
Technology	EFB
EAN/GTIN	3661024056656
Voltaje	12 V
Capacidad	95 Ah
CCA (A)	800 A
Longitud	306 mm
Anchura	173 mm
Altura	222 mm
Tamaño recipiente	D31
Esquema (Polaridad)	ETN 0
Tipo de terminal	EN taper post
Talón	Korean B1
Peso (sujeto a variaciones)	21.80 kg

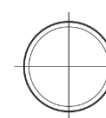
#### Esquema (Polaridad)



#### Tipo de terminal



Positive Terminal



Negative Terminal

#### Talón



El diseño, las características y las especificaciones están sujetos a cambios sin previo aviso. Nos eximimos de responsabilidad, de cualquier representación o garantía, expresa o implícita, con respecto a los datos o recomendaciones, y en ningún caso seremos responsables de ninguna reclamación por pérdida o daño que haya surgido como resultado. Es posible que algunos productos no estén disponibles en su mercado local.